



**АДМИНИСТРАЦИЯ ГОРОДА ЧЕЛЯБИНСКА
УПРАВЛЕНИЕ БЛАГОУСТРОЙСТВА ГОРОДА ЧЕЛЯБИНСКА**

Энтузиастов ул., 26-б, г. Челябинск, 454080, тел. (351) 277-85-16, факс 232-10-32 blago@cheladmin.ru

АКТ В 2956

г. Челябинск

12 ноября 2019 г.

Главным специалистом отдела муниципального контроля в сфере благоустройства Управления благоустройства города Челябинска Охотниковым Александром Евгеньевичем в присутствии начальника отдела муниципального контроля в сфере благоустройства Управления благоустройства города Челябинска Кафтыревой Валерии Анатольевны, ведущего специалиста отдела благоустройства МКУ «Административно-техническая инспекция города Челябинска Гитюка Дмитрия Андреевича составлен настоящий акт о следующем:

в целях реализации положений «Правил размещения и содержания информационных конструкций на территории города Челябинска», утвержденных решением Челябинской городской Думы от 19.12.2017 № 36/4 (далее – Правила) юрисконсультот отдела содействия развитию потребительского рынка администрации Ленинского района г. Челябинска Хизбуллиной Н. С. 28.10.2019 составлен акт осмотра фасада здания расположенного по адресу: г. Челябинск, ул. Дзержинского, д. 91, вывески парикмахерской «Лиса» в количестве – 2 единиц.

В ходе осмотра установлено нарушение п.п. 1 п. 24 Правил. Установить собственника данной информационной конструкции не представляется возможным.


К акту прилагаются: фотографии на 1 л. в 1 экз.

Подпись лица составившего акт:

_____ 
подпись

А. Е. Охотников
(фамилия и инициалы)

Подписи лиц присутствующих при составлении акта:

_____ 
подпись

В. А. Кафтырева
(фамилия и инициалы)

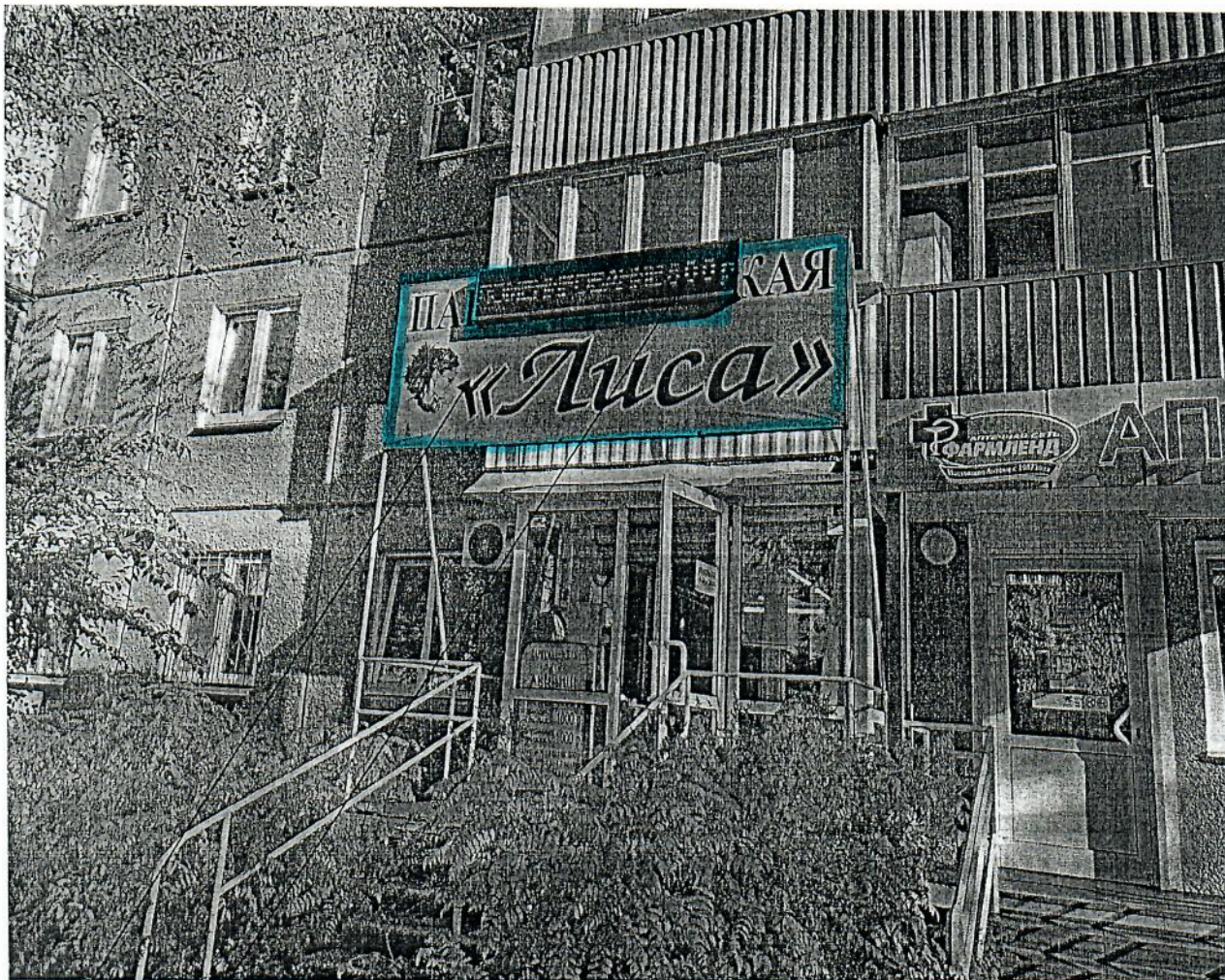
_____ 
подпись

Д. А. Гитюк
(фамилия и инициалы)



АДМИНИСТРАЦИЯ ЛЕНИНСКОГО РАЙОНА ГОРОДА ЧЕЛЯБИНСКА

Гагарина ул., 22, г. Челябинск, 454010, Российская Федерация
тел.: (351) 251-06-17, факс (351) 251-06-17. www.lenadmin74.eps74.ru E-mail: adm1enr@cheladmin.ru
ОКПО 00362803, ОГРН 1157449000917, ИНН/КПП 7449059676/744901001



Запрещается размещение Вывесок на крышах (за исключением вывесок, размещаемых в соответствии с пунктом 21 настоящих Правил), кровлях лоджий и балконов и (или) лоджиях и балконах, нарушение п.п.1 Пункта 24 Правил

Запрещается размещение Вывесок с помощью демонстрации постеров на динамических системах смены изображений (роллерные системы, системы поворотных панелей - призматроны и др.) или с помощью изображения, демонстрируемого на электронных носителях (экраны, бегущая строка и т.д.) (за исключением вывесок, размещаемых в витрине), нарушение п.п.1 Пункта 24 Правил